

# Sociaal Jaarverslag

In dit jaarverslag informeren we u over enkele van de belangrijkste ontwikkelingen in het sociaal beleid van het Van Gogh Museum.

## **Implementatie van de beoordelingscyclus**

Eind 2012 is in samenspraak met de Ondernemingsraad de Regeling Evalueren en Beoordelen tot stand gekomen.

In 2013 zijn met alle medewerkers van VGM en VGME evaluatie- en beoordelingsgesprekken gevoerd. Ter voorbereiding daarop zijn alle leidinggevenden getraind in het voeren van beoordelingsgesprekken. Salarisverhogingen per 1 januari zijn mede op de beoordeling gebaseerd.

## **Bemensing voor de heropening in mei**

Voor de heropening van het museum op 1 mei moesten voor de beveiliging, de bezoekersservice en de winkel nieuwe medewerkers worden geworven. Het team was op de geplande datum geformeerd.

## **Opleiding en ontwikkeling**

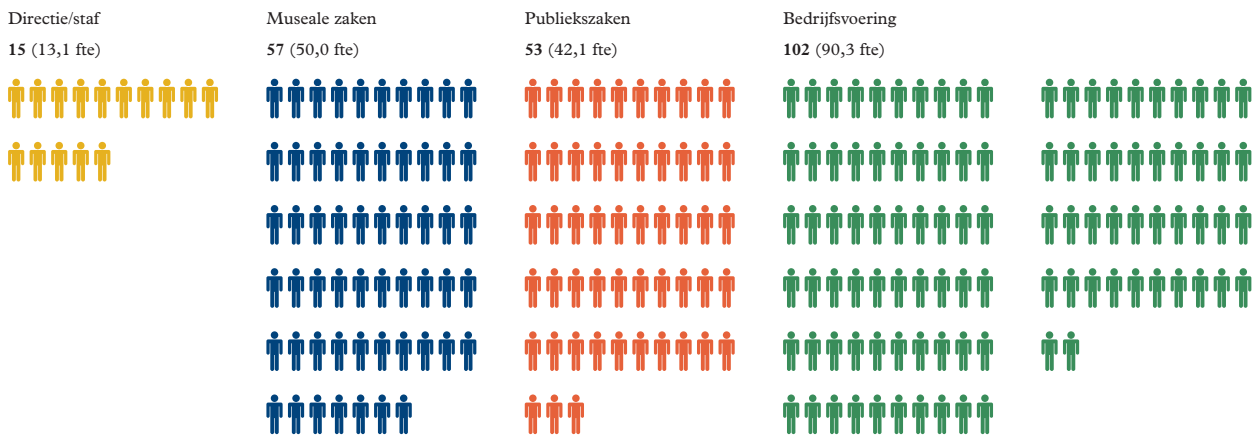
In mei heeft de Ondernemingsraad het beleid voor opleiding en ontwikkeling goedgekeurd. Dit beleid biedt een goede en duidelijke basis waarop medewerker en manager opleidingen voor de persoonlijke ontwikkeling kunnen inzetten.

## **Nieuwe cao**

In oktober 2013 is de nieuwe cao afgesloten, met een looptijd van 1 april 2013 tot 1 april 2015. De belangrijkste wijzigingen voor 2013 zijn de salarisverhoging per 1 april met 1% en de verhoging van de eindejaarsuitkering naar 2,5%.

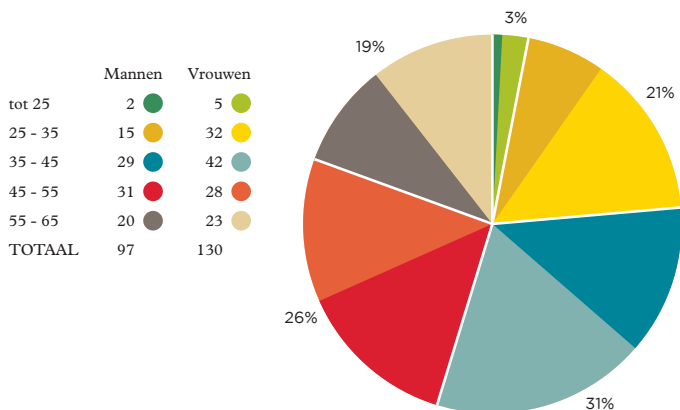
## Personeelssamenstelling per 31.12.2013

Op 31 december 2013 waren er 227 medewerkers in dienst van het museum.



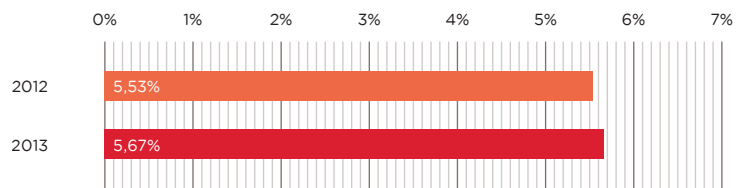
## Leeftijdverdeling

De totale leeftijdsopbouw bij het Van Gogh Museum is evenwichtig te noemen. De leeftijdscategorie met de meeste medewerkers is al een aantal jaren die van 35 tot 45 jaar. Gezien de omvang van de leeftijdscategorie 55 tot 65 jaar is de komende jaren een gestage uitstroom te verwachten van medewerkers die met pensioen gaan.



## Arbeidsomstandigheden

Het ziekteverzuim laat een lichte stijging zien. Eind 2013 is besloten de aandacht voor het terugdringen van het ziekteverzuim verder te intensiveren. Dit gebeurt in samenwerking met een nieuwe arbodienst, die in 2014 van start zal gaan.

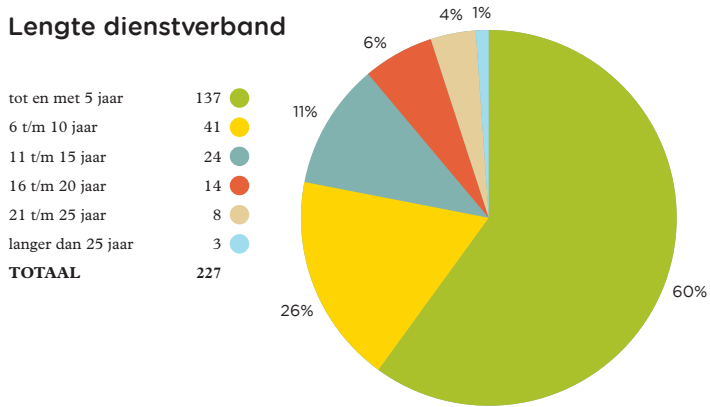


De acties die voortvloeien uit de Risico-Inventarisatie en -Evaluatie (RI&E) van 2011 zijn gemonitord en verder doorgevoerd.

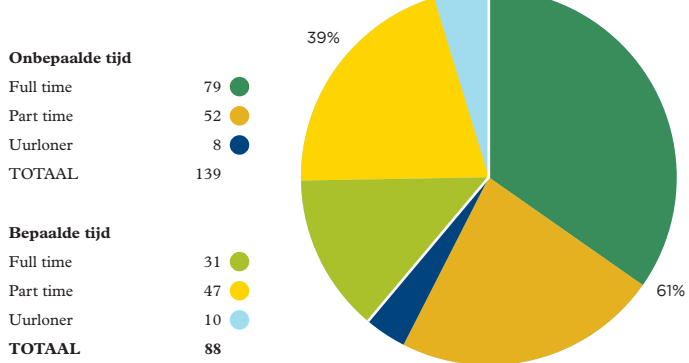
## Het dienstverband

De heropening van het museum op 1 mei heeft ertoe geleid dat er veel nieuwe medewerkers in dienst zijn gekomen, voor een groot deel parttimers voor de duur van het zomerseizoen.

### Lengte dienstverband



### Soort arbeidscontracten



### In dienst/uit dienst in 2013

